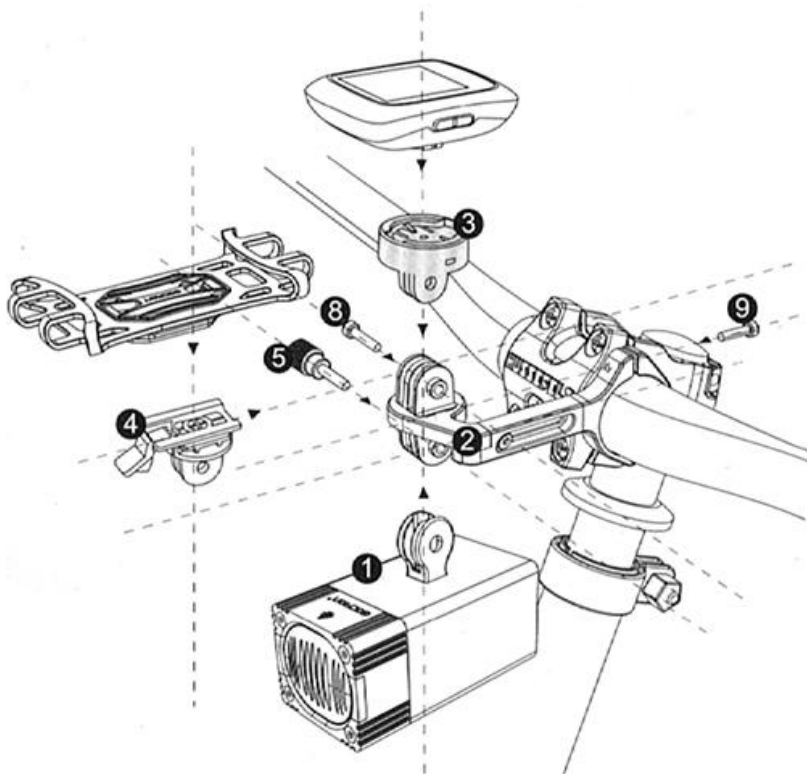


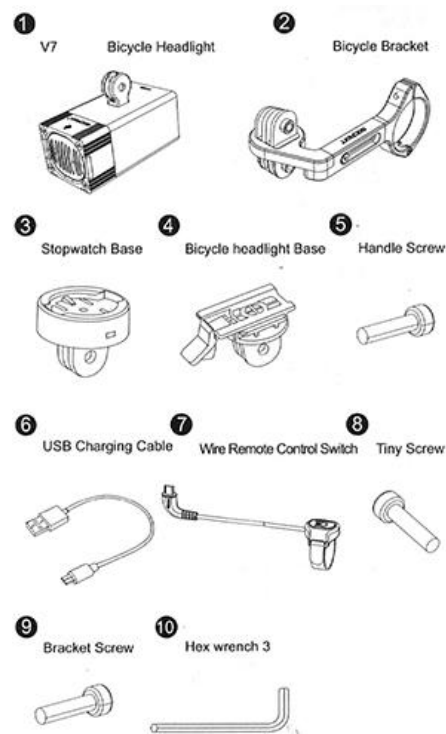
GACIRON®

Přední cyklosvítilna Gaciron V7S-500 RACE - návod k použití

Montáž držáku a svítilny na řídítka:

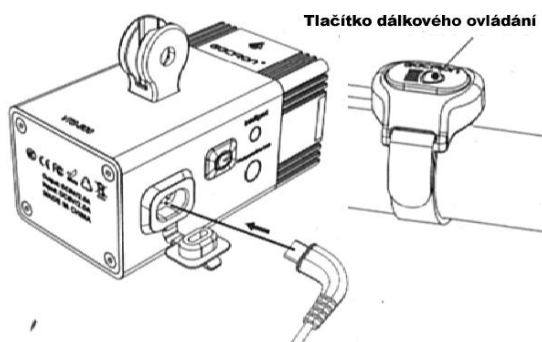


Legenda:



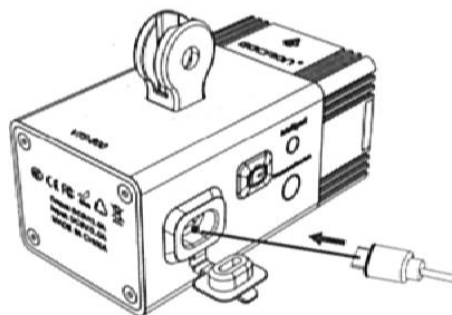
Držák upevněte podle schématu na řídítka, svítilnu následně do držáku.

Vždy zkontrolujte, zda je svítilna v držáku dobře upevněna a nemůže dojít k jejímu uvolnění, protáčení či vypadnutí z držáku. Instalaci dalšího příslušenství (cyklokomputer, držák na mobil, kameru atd) proveďte při dodržení stejných zásad. Výrobce ani prodejce neručí za případné škody způsobené pádem svítilny nebo příslušenství při zanedbání těchto pravidel.



Tlačítko dálkového ovládání

Použití dálkového ovládání: světlo může být ovládáno jak tlačítkem na horní straně svítilny, tak pomocí dálkového ovládání, které umístíme na řídítka co nejlíže ke gripům (část za kterou držíte řídítka) a tím dosáhnete pohodlnějšího a bezpečnějšího ovládání svítilny. Opatrně zvedněte gumovou krytku konektoru USB na boku svítilny tak, aby nedošlo k jejímu vytržení. Micro USB konektor dálkového ovládání zasuňte do zdířky a zkontrolujte kvalitu zapojení, aby se do konektoru nedostala voda nebo prach.



Nabíjení svítilny: Opatrně zvedněte gumovou krytku konektoru USB tak, aby nedošlo k jejímu vytržení. Přiložený nabíjecí kabel zapojte do zdířky micro USB (stejná zdířka jako pro dálkové ovládání) a druhý konec zapojte ke zdroji 5V 2A (proud 2 ampéry minimálně-zkontrolujte nabíječku, zda tímto proudem disponuje). Průběh nabíjení je signalizován přerušovaným červeným podsvícením na multifunkčním tlačítku. Doba nabíjení trvá v závislosti na míře vybití až 4 hodiny. Jakmile je akumulátor nabitý, podsvícení tlačítka svítí konstantně modrou. Ukončete nabíjení a odpojte svítilnu od kabelu. Pokud dojde při nabíjení

k chybě (např. nevhodný zdroj), podsvícení multifunkčního tlač. začne rychle blikat, kabel odpojte a znovu připojte, popř. zvolte jiný zdroj k nabíjení. Svítilna umožňuje dobíjení i za provozu (například z powerbanky) a v tomto případě může pracovat pouze v režimu 100 lumen. **Při nabíjení dodržujte bezpečnost pro nabíjení Li-Ion akumulátoru, viz „Bezpečnostní pokyny“**

Přepínání světelných režimů, funkce svícení

Svítilnu zapněte delším stiskem multifunkčního tlačítka na svítilně nebo na dálkovém ovládní. Krátkým stiskem tlačítka se cyklicky přepínají světelné režimy (500lm/250lm/100lm/záblesk). Delším přidržením (2+vteřiny) ve vypnutém nebo zapnutém stavu se aktivuje **SMART mód**, jeho aktivace je signalizovaná zelenou led kontrolkou vedle ovládacího tlačítka (k jeho ukončení opět stiskněte ovládací tlačítko). Svítilna se vypíná přidržením tlačítka po dobu 0.5 vteřin. Svítilna má po vypnutí a zapnutí paměť na poslední zvolený režim.

SMART mód: svítilna řídí tok světla automaticky, využívá senzoru okolních podmínek, umístěným na boku svítilny. Za šera aktivuje blikáčku, za nižší viditelnosti Medium režim 250 lumen, při dobré viditelnosti se světlo automaticky dočasně vypne.

Indikace nízkého stavu baterie: indikátor 3 stavů baterie je integrovaný do hlavního tlačítka a stav baterie indikuje změnou barvy jeho podsvícení. Modré podsvícení 61-100% nabití, žluté podsvícení 21-60%, červené blikající podsvícení méně než 20% - při červeném podsvícení svítilnu co nejdříve dobijte. Svítilnu, pokud se sama vypne z důvodu nízkého stavu baterie, již znovu nezapínejte. Časy výdrže jsou pouze orientační a závisí na kondici akumulátoru a okolních podmínkách.

Regulace teploty: Svítilna obsahuje velmi výkonné led čipy, které se při provozu zahřívají, což je normální jev. Chlazení probíhá prouděním vzduchu kolem těla svítilny. V případech, kdy vzduch nestačí svítilnu ochladit zasahuje obvod pro regulaci teploty, který chrání svítilnu před přehřátím a vzniku poškození. Jakmile dosáhne teplota vysoké mezní hodnoty, elektronika automaticky sníží výkon světla. Jakmile je teplota snížena, opět se automaticky zvýší výkon. **Svítilnu nenechte svítit na nejvyšší výkon, pokud není kolo v pohybu.**

Údržba svítilny:

Svítilnu udržujte v čistotě pomocí měkkého hadříku, případně lehce navlhčeného. Nepoužívejte k čištění žádná chemická rozpouštědla či houbičky na drhnutí apod. Tělo svítilny nerozdělávejte, hrozí ztráta záruky.

Údržba akumulátoru:

Jakmile indikátor stavu baterie začne červeně blikat, je doporučeno co nejdříve svítilnu dobít. **Nikdy neodstavujte (neukládejte) svítilnu s vybitým nebo málo nabitým akumulátorem na delší dobu.** Při odstavení i plně nabitého akumulátoru na dobu delší než 2 měsíce může docházet ke zkracování životnosti (snižování kapacity) akumulátoru, případně i k jeho zničení. Proto doporučujeme vždy jednou za toto období svítilnu nabít a opět uložit. Záruka se nevztahuje na akumulátor vybitý, dlouhodobě nepoužívaný, nedostatečně nabitý, jde-li o akumulátor vykazující znaky ukončené životnosti bez vlivu výrobní závady, byť dosud neproběhla záruční doba. Případný výrazný a náhlý úbytek kapacity, popřípadě nulová kapacita jsou zpravidla způsobeny přetěžováním, zanedbaným dobíjením.



Bezpečnostní pokyny:

Při nabíjení svítilnu umístěte na nehořlavý povrch do místnosti bez přítomnosti osob či zvířat a po nabití ji odpojte co nejdříve od nabíjecího kabelu. Pokud by se svítilna začala při nabíjení nebo provozu nadměrně přehřívat, deformovat, nebo projevovat jiné anomálie, ihned ji odpojte od kabelu či přestaňte používat. Při provozu svítilny dosahuje její tělo vysokých teplot, pozor na popálení. Svítilnu nenechávejte dlouho svítit na vysoký režim na místě bez proudění vzduchu, dochází k nadměrnému zahřívání a může dojít i k poškození akumulátoru, elektroniky bez nároku na záruku. **Svítilna není hračka! Nesvíťte nikomu ani sobě do očí, hrozí poškození zraku. Svítilnu držte z dosahu dětí.**

Záruční podmínky: záruka se vztahuje na výrobek pouze v případech, kdy byly dodrženy tyto podmínky:

- výrobek je používán pouze k účelu, ke kterému je určen a který je popsán v tomto návodu k použití. V některých případech je nutno se řídit i návodem na přístroj spolupracující (týká se např. nabíječek, příslušenství apod.).
- výrobek je používán a správně udržován podle návodu, je používán šetrně, pozorně a je nepřetěžován, výrobek nebyl vystaven nepříznivému vnějšímu vlivu, např. slunečnímu a jinému záření či elektromagnetickému poli, použití v silničním provozu v zimních měsících a tím vystavení působení soli k údržbě silnic, přepětí v síti, chybnému napájecímu nebo vstupnímu napětí
- výrobek nebyl kýmkoliv upravován, modifikován nebo adaptován za účelem změn nebo rozšíření funkcí výrobku oproti zakoupenému provedení.
- výrobek není mechanicky, tepelně nebo chemicky poškozen; neměl sejmутý ochranný kryt, nemá poškozeny plomby a šrouby nebo není poškozen pádem, promáčknutím, poničením konektoru nebo krytu
- výrobek je používán v souladu se zákony, technickými normami a bezpečnostními předpisy platnými v České republice, a též na vstupy a výstupy výrobku jsou přivedeny signály a připojeny výrobky odpovídající těmto normám.

Záruka se nevztahuje na:

- Opotřebením výrobku nebo částí výrobku způsobené používáním výrobku nebo částí výrobku (např. vybití baterie, snížení kapacity akumulátorů, opotřebením mechanických částí, opotřebením přívodních kabelů).
- Rozpor způsobený jiným než obvyklým používáním výrobku.
- Reklamace parametrů, které nejsou uvedeny v návodu ani v jiné obchodně-technické dokumentaci
- Domnělé vady, které není schopen koncový spotřebitel autorizovanému servisu hodnověrně předvést či jinak doložit.