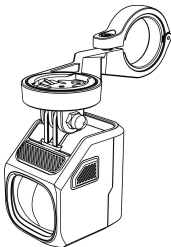


EN

MAGICSHINE®



NÁZEV PÁROVÁNÍ APP: M2-B0
EVO 1700

UŽIVATELSKÝ MANUÁL

VAROVÁNÍ

1. Abyste zabránili neúmyslnému zapnutí, ponechte jednotku světla v režimu uzamčení před přepravou nebo skladováním.
2. NEDEMONTUJTE, nepravujte, nepředělávejte, nepropichujte ani nepoškozujte zařízení ani baterie.



V KRABICI



EVO 1700



Přední držák
na říditka



MJ-6508 dálkový
ovladač (včetně popruhu)



Nylonová

podložka (28 mm/
32 mm/35 mm)



Šroub



USB-C

nabíjecí kabel



2mm/3mm

Šestihranný klíč

OPERATIVNÍ INSTRUKCE

OVLÁDÁNÍ TLAČÍTKA SVĚTLOMETŮ:

ON/OFF: Stiskněte a podržte tlačítko po dobu 1 sekundy

NASTAVIT JAS: Když svítí kontrolka, klikněte na

tlačítko pro změnu úrovně jasu. Výstup

jas bude cyklicky přecházet přes NÍZKÁ STŘEDNÍ VYSOKÁ.

REŽIM ZMĚNY: Pro změnu dvakrát klikněte na tlačítko

mezi potkávacím a dálkovým světlem. (Poznámka: Den

blesk a noční blesk jsou přístupné pouze přes

dálkové ovládání.)

CHECK LEVEL BATERIE: Klikněte na tlačítko

LOCK/UNLOCK: Když je světlo zhasnuté, stiskněte a podržte

tlačítko na 3 sekundy pro vstup do režimu uzamčení. Na

odemkněte světlo, můžete stisknout a podržet tlačítko

znovu na 3 sekundy nebo světlo nabijte.

NÁVOD NA DÁLKOVÉ OVLÁDÁNÍ

Poznámka:

1. Před prvním použitím otevřete přihrádku na baterie dálkového ovladače, vyjměte izolační vložku, znovu vložte baterii a zakryjte přihrádku na baterie, a indikátor na dálkovém ovládání bude blikat modře.

2. Dálkový ovladač přejde do režimu spánku, pokud je světlo vypnuté déle než 48 hodin bez jakékoli operace. Kliknutím na tlačítko světla jej aktivujete nebo dlouhým stisknutím tlačítka světla jej rozsvítíte a dálkový ovladač může normálně fungovat.

PÁROVÁNÍ DÁLKOVÉHO OVLÁDÁNÍ:

Zapněte světlo, stiskněte a podržte tlačítka "• "" ".

na dálkovém ovladači asi 10 sekund, dokud se nezobrazí

indikátor střídavě bliká modře pro vstup do režimu párování.

Poté přiložte dálkový ovladač do blízkosti světelného

tlačítka, dokud indikátory na dálkovém ovladači a světelné

jednotce nebudou trvale modré po dobu 2 sekund, což potvrzuje

úspěšné spárování.

OVLÁDÁNÍ DÁLKOVÉHO OVLÁDÁNÍ:

ON/OFF: Stiskněte a podržte tlačítko "• /" " po dobu 1 sekundy

NASTAVIT JAS: Klikněte na tlačítko „• “.

CHANGE MODE: Dvakrát klikněte na tlačítko „• “.

REŽIM BLESKU: Dvakrát klikněte na tlačítko „ “.

REŽIM PLNÉHO VÝSTUPU (1700LM): Klepnutím na tlačítko " " přejděte do režimu plného výstupu a kliknutím na tlačítko "• /" " se vrátíte do předchozího režimu.

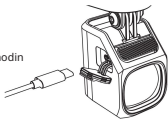
INDIKÁTOR NABÍJENÍ / BATERIE

Standardní doba nabíjení cca. 5 hodin

(5V 1A)

Nabíjení: Bliká červeně

Plně nabité: trvale zelená



INDIKÁTOR BATERIE

Když kontrolka nesvítí, kliknutím na tlačítko zobrazíte na 3 sekundy zbývající úroveň nabití baterie.

100%-21%: Stálá zelená

20%-11%: Stálá červená

10%-1%: Bliká červeně

VÝSTUP / DOBA BĚHU

	NÍZKÝ	200 LM	11H
POTKÁVACÍ	STŘEDNÍ	400 LM	5,5H
	VYSOKÝ	800 LM	3H
	NÍZKÝ	400 LM	6H
DÁLKOVÉ SVĚTLO	STŘEDNÍ	800 LM	3H
	VYSOKÝ	1700 LM	2H
	DENNÍ ZÁBLESK	0~1700LM	5H
REŽIM BLESKU	NOČNÍ ZÁBLESK	400~1700LM	3,5H

*Všechny údaje jsou měřeny v souladu s

ANSI/NEMA FL 1-2009. Test byl proveden v a

teplota 25°C a rychlost větru 25 km/h.

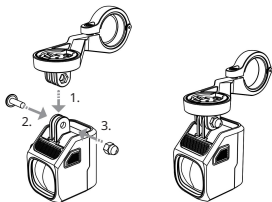
Doba běhu se může lišit v závislosti na externím zařízení

teplotní a ventilační podmínky a tyto

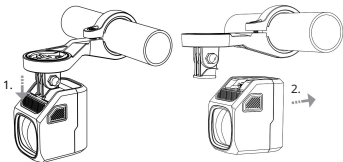
odchyly mohou ovlivnit výsledek testování.

JAK INSTALOVAT / ODSTRANIT

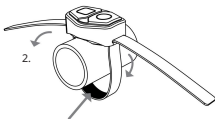
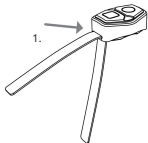
1. NAINSTALUJTE PŘEDNÍ DRŽÁK



2. ODSTRANĚTE VNĚJŠÍ PŘEDNÍ DRŽÁK



3. MONTÁŽ DÁLKOVÉHO OVLÁDÁNÍ



Lepicí háček na suchý zip nahoru

